

Internt nyhetsbrev fra Sandviksboder Kystkultursenter



Nr 2
11. februar 2010

Romfordeling

Vi har sammen med huseier BKB, og arkitekt, gått gjennom romfordelingen i senteret i forbindelse med slutføringen av ombyggingen og restaureringen. Denne danner også grunnlaget for nye minsmålere som skal fange opp den enkelte leietakers strømforbruk på en rettferdig måte.

For å forenkle oversikten, har vi laget et kart som viser hvem som disponerer de ulike rommene. Kartet er gjengitt nederst på siden, og sendes også som eget vedlegg med denne sendingen, for bedre oppløsning.

Som en ser av kartet, er toalett og bøtterom ikke merket med spesifikke leietakeres farger. Dette er gjort med hensikt. På grunn av den vanskelige logistikken i bygningene, må disse toalettene kunne brukes av flere, selv om de i det daglige i praksis bare benyttes av en eller to leietakere. Vasking må organiseres av de som bruker toalettene mest.

Rom 111 vil få en skillevegg, trolig i netting, mellom Motivasjon & Mestring sin del og kystlagets.

Som mange har sett, er det satt opp en del nye skillevegger og dører. Dette er en stor fordel for den enkelte leietaker, men skaper samtidig noen utfordringer i forhold til tilkomst til ulike lokaler. Blant annet treverkstedet og seilloftet. Dette vil vi forsøke å løse på en mest mulig smidig måte, og kommer tilbake til saken senere.

Meningen er at seilloftet (rom 404) skal kunne brukes til oppbevaring av seil, seilmaking, kurs osv. i fremtiden også. Dryppvåte seil må renne av seg ute, før de tas inn for ettertørrking. Siden lokalet er felles for alle, vil det bli lagt vekt på at ingen legger ensidig beslag på det over tid. Kurs og annen bruk som beslaglegger store deler av lokalet over tid, avtales med Fellesenheten på forhånd.

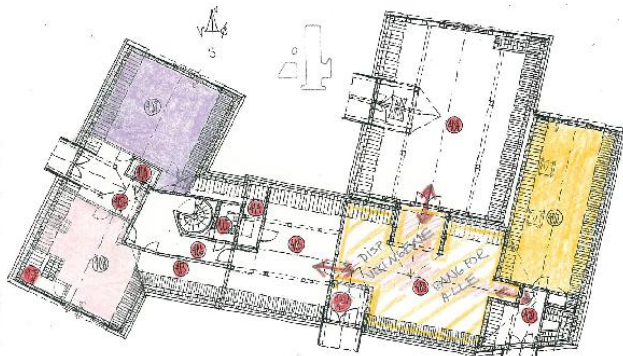
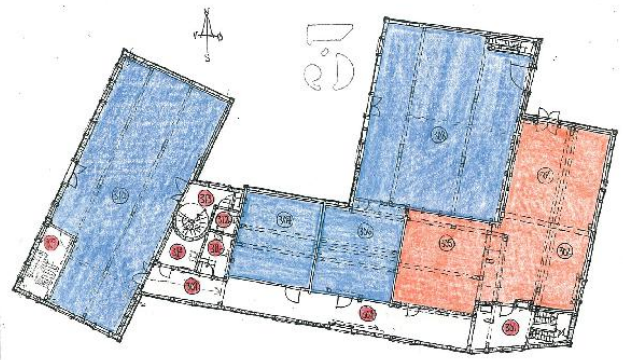
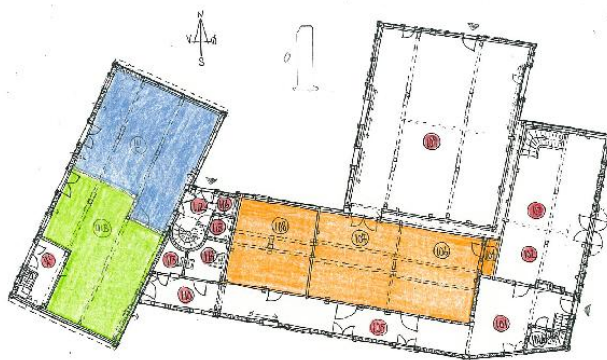
Mvh

Egil Sunde
daglig leder

Sandviksboder Kystkultursenter AS

Sandviksboder 15-17
5035 Bergen
Tlf. 971 69 903

www.kystkulturbergen.no
egil@kystkulturbergen.no



ROD	Fel- og beredning	ORANGE	Storrommet, Møterom, Lab
BLÅ	Paragrafkontor	ORANSJ	Ukjent bruk 4
LYSGRØNN	Medisinske avdeling	ROSA	Ukjent bruk 5
LYSKHØRGRØNN	Veterinærtjeneri, Foredels	PURPURA	Ukjent bruk 6
GUL	Haker, Hakerens, Voksal		

Prosjekt 298. KYSTKULTURSENTERET
Sandviksboder 15a, 15b, 16 og 17.
Gnr. 168, brn. 334, 335, 336. Bergen kommune.

Eier: Bergen kommunale bygg (BKB)

Ellen Thorshees arkitektkontor as
Bakkaronveien 2 5033 Bergen
tlf. 95 31 57 96 faks 95 31 51 67
Epost: post@ellenthorshees.no

ETASJEPLANER
BRUKERE

ETTER

Dato: 28.01.2010. Fløttor: 10-02-10.

Mål: 1:200

Dr.w.klepjan.no 168

Sandviksboder Kystkultursenter AS

Sandviksboder 15-17
5035 Bergen
Tlf. 971 69 903

www.kystkulturbergen.no
egil@kystkulturbergen.no